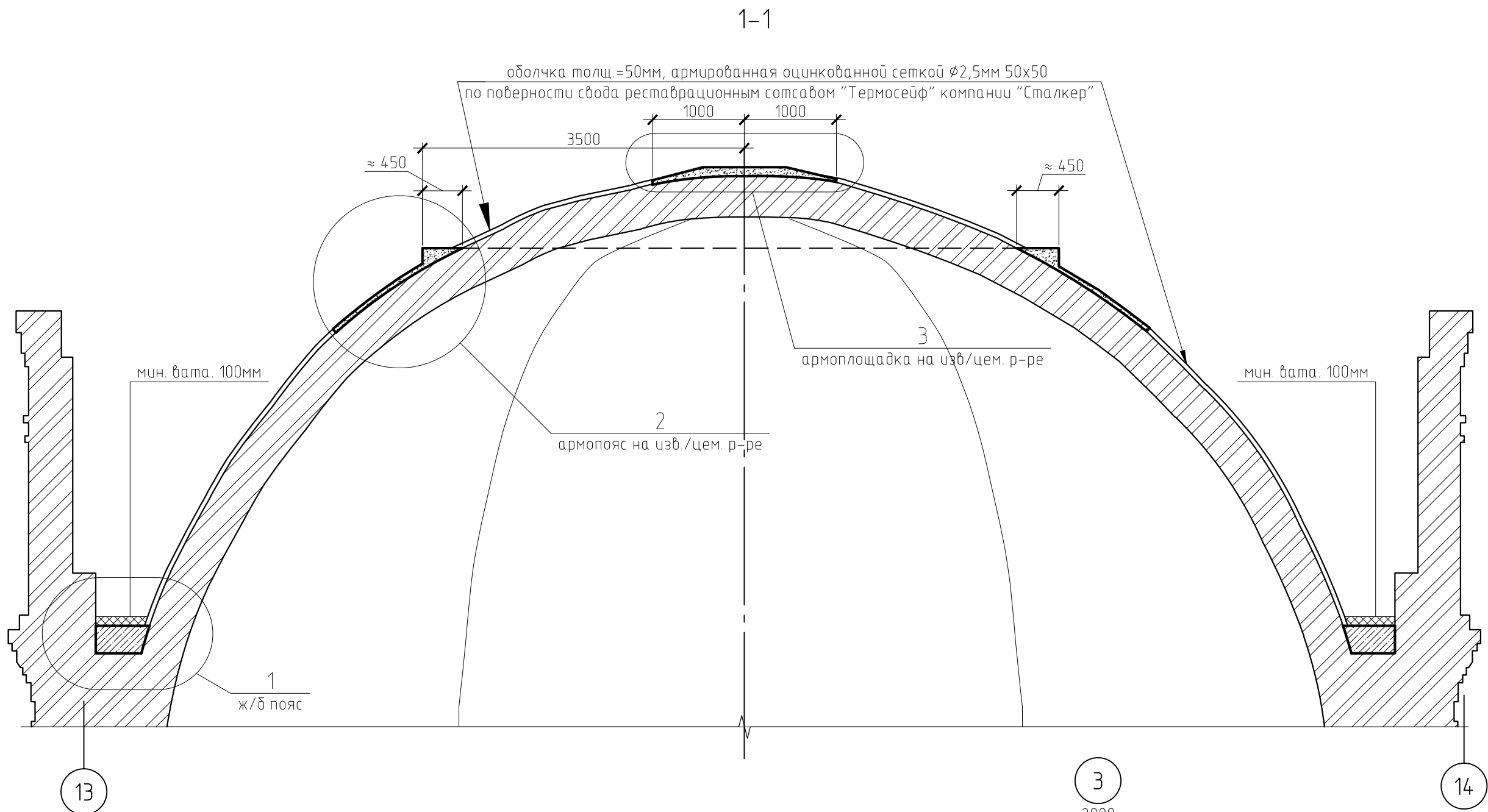
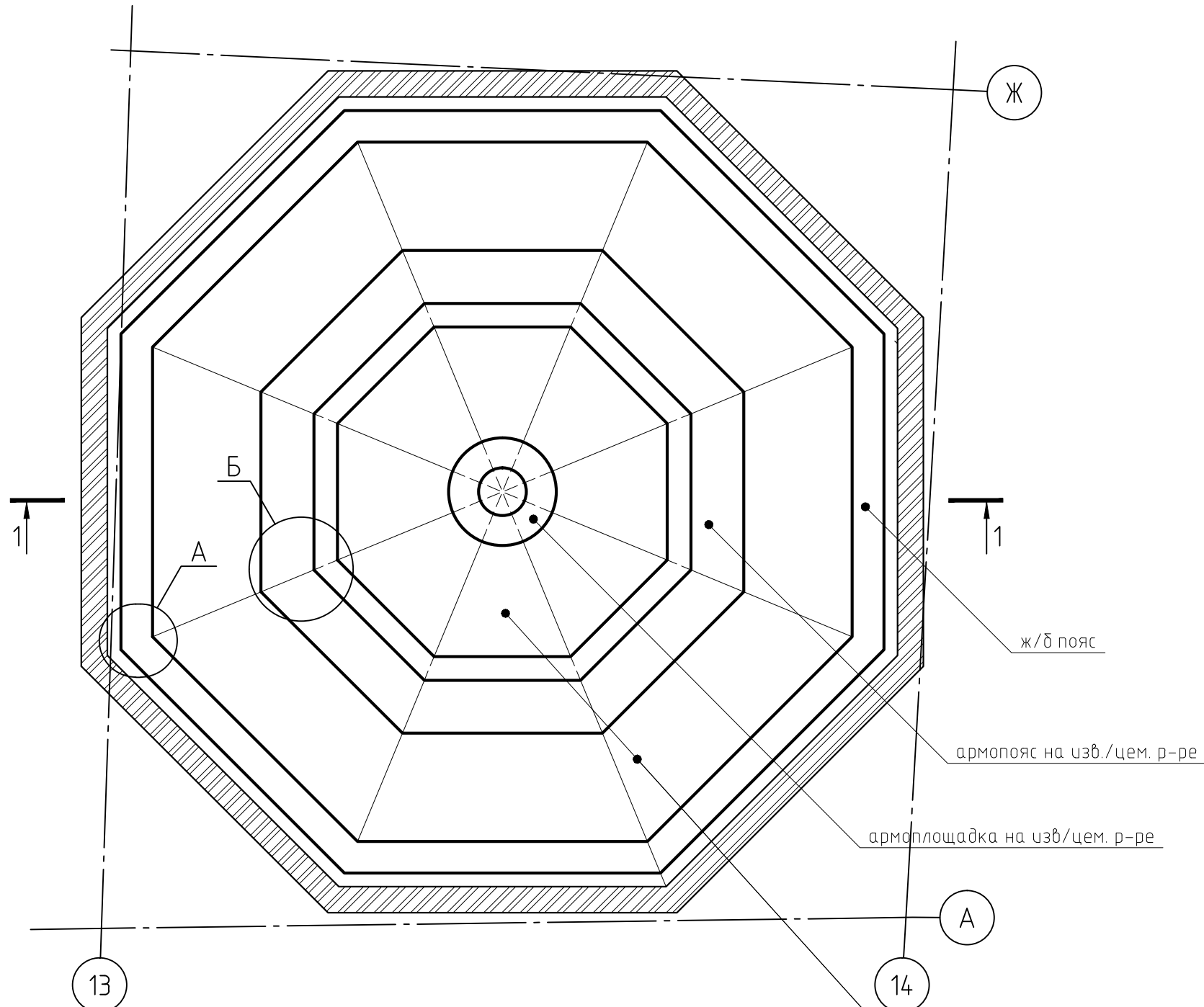


План поясов усиления свода



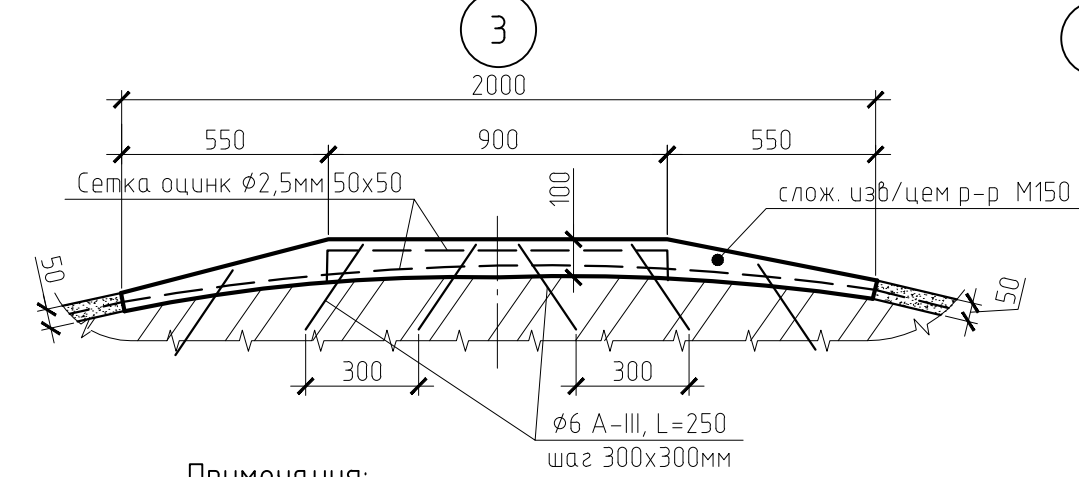
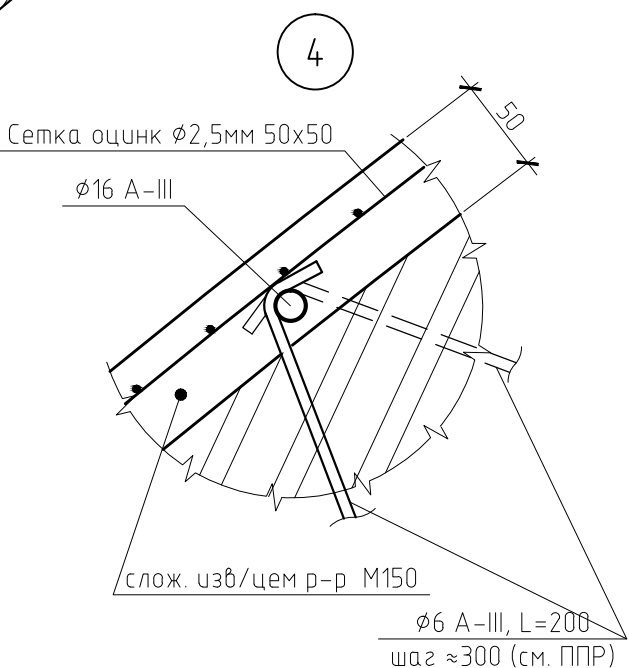
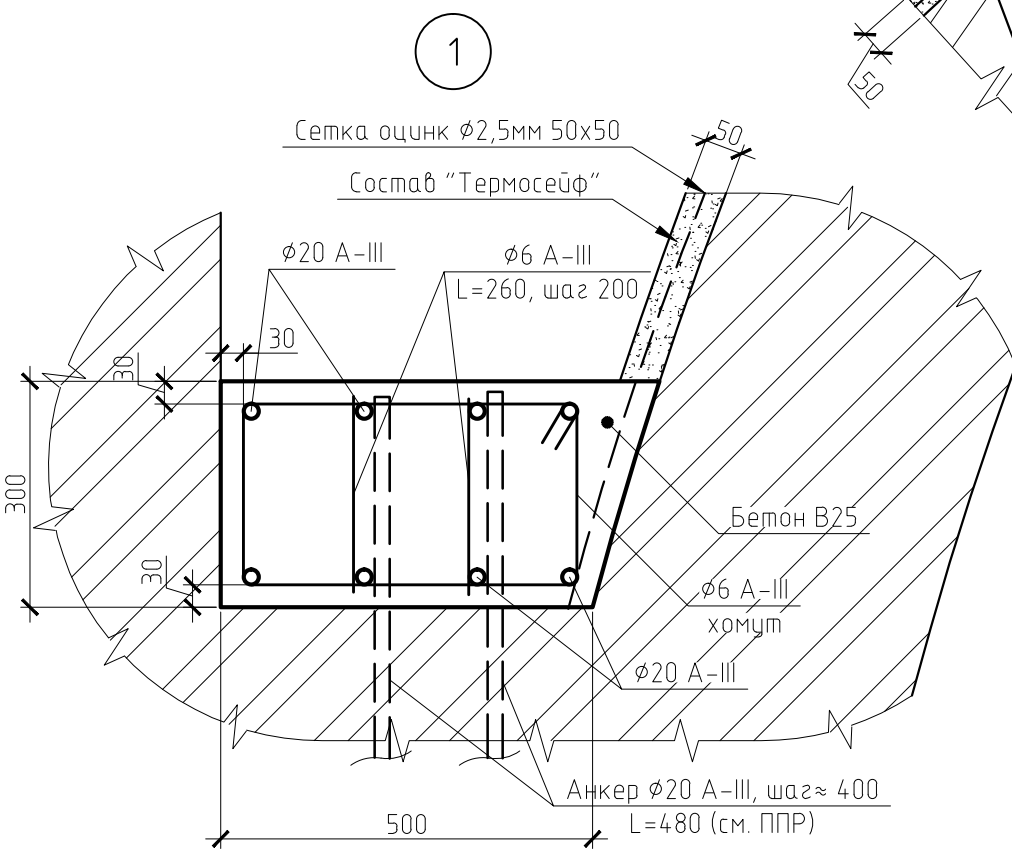
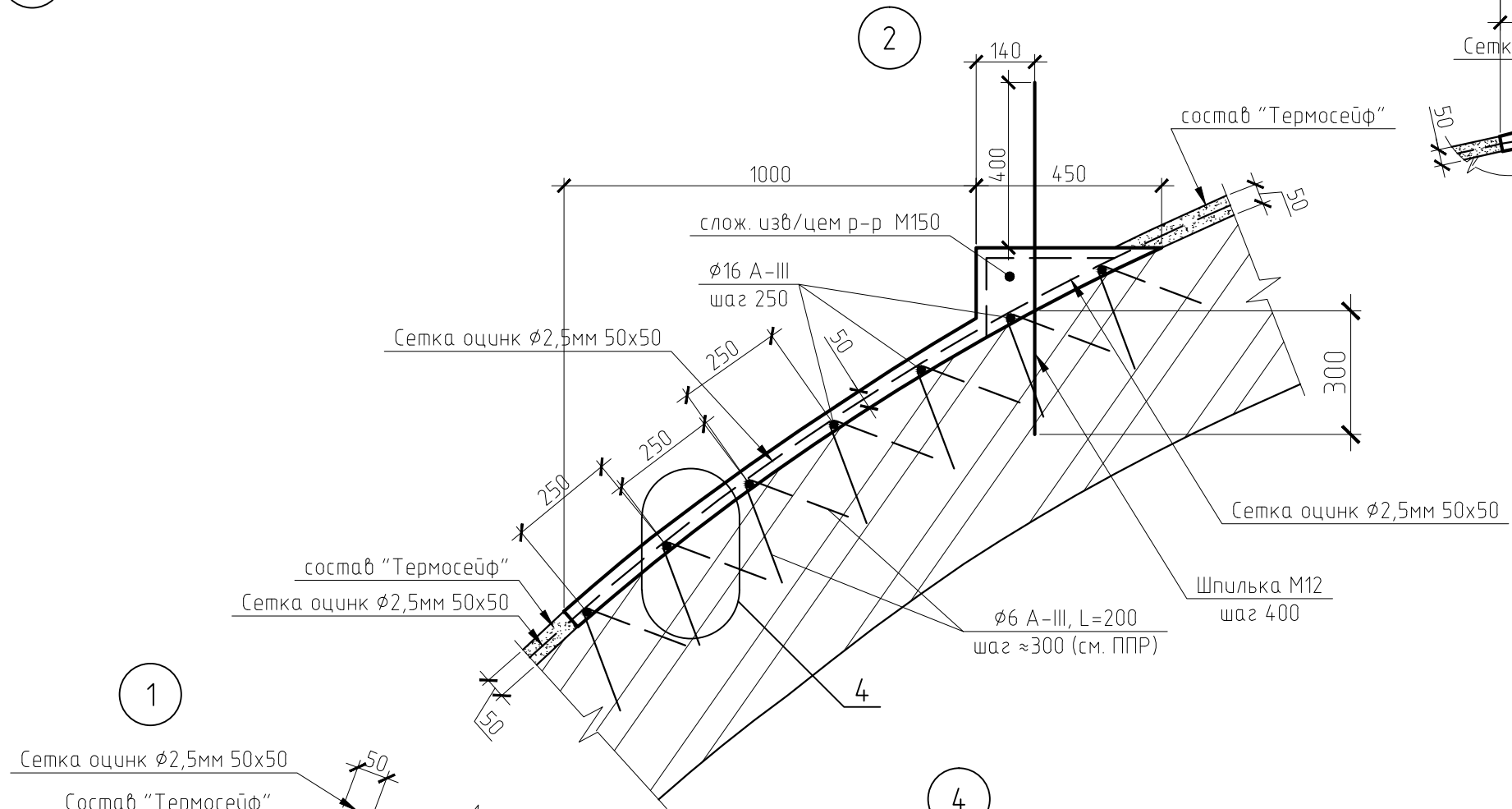
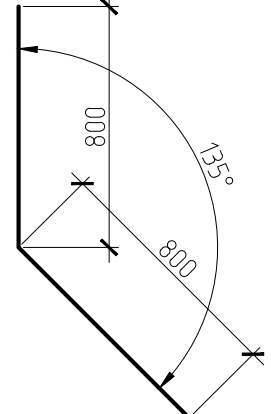
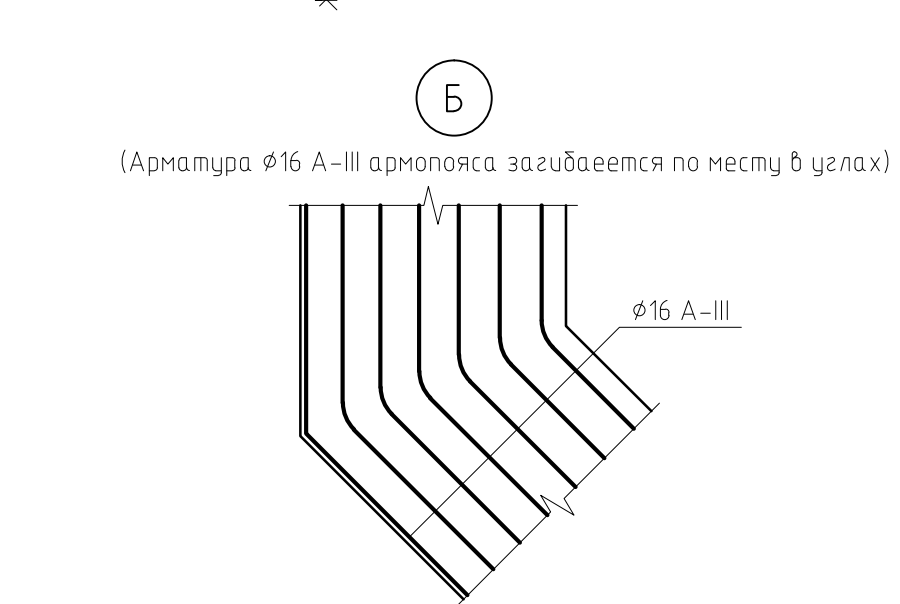
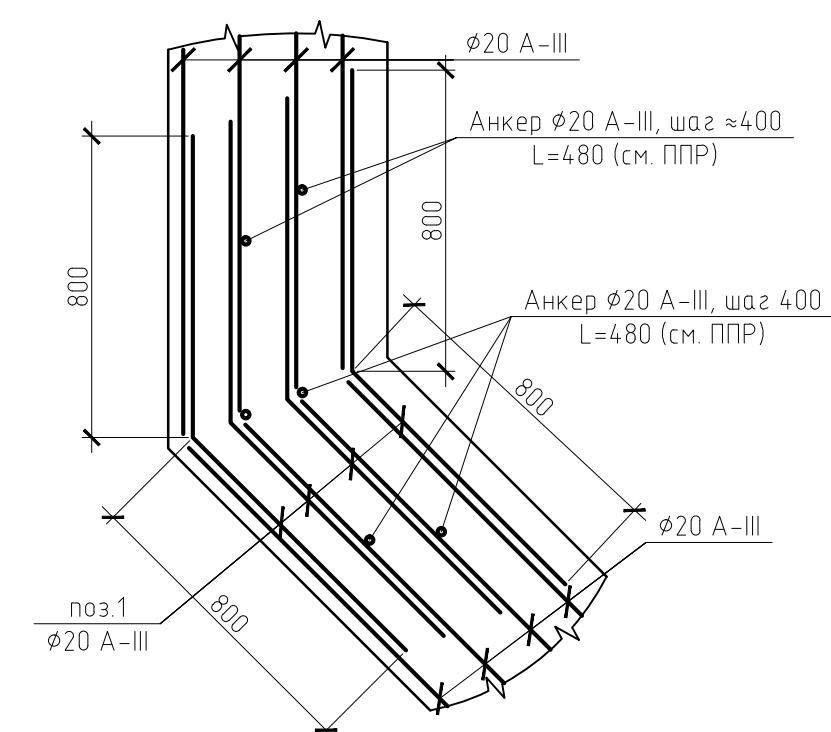
оболочка толщ.=50мм, армированная оцинкованной сеткой $\phi 2,5\text{мм } 50\times 50$ по поверхности свода реставрационным составом "Термосейф" компании "Сталкер"

Ж/б пояс

армопояс на изгб./цем. р-ре

армоплощадка на изгб./цем. р-ре

поз.1
 $\phi 20 \text{ A-III, } L=1600, 64\text{шт.}$



Примечания:
1. После установки лесов и вскрытия кровли, произвести обследование существующих конструкций, для определения возможности их усиления.
2. Все размеры кирпичных конструкций, их состояние, уточняется после вскрытия кровли, с возможностью корректировки проекта.
3. Все работы проводить под закрытой временной кровлей.

Порядок производства работ:
1. Перед началом производства работ поверхности свода очистить от пыли, грязи, мусора. Аккуратно расчистить швы в кладке до целого, рабочего, раствора.
2. Выполнить инъетирование трещин свода, восстановить нарушенную кладку (составы реставрационных р-ров см. Технологич. раздел).
3. Установить анкеры поясов усиления. Анкеры устанавливать в швы кладки на сложном ц/и р-ре (состав см. технологич. раздел) в отверстия диаметром 24мм, для анкера $\phi 20 \text{ A-III}$; и 8мм, для анкера $\phi 6 \text{ A-III}$; перед установкой отверстия очистить от строительной пыли.
4. Смонтировать пояса усиления и армоплощадку с выпусками сетки $\phi 2,5\text{мм } 50\times 50$, для проведения последующих работ.
5. Связать сетку $\phi 2,5\text{мм } 50\times 50$ по поверхности свода (сетку укладывать с перехлестом 10см).
6. Пролить поверхности свода составом "Термосейф".

Расход материалов:
Арматура $\phi 6 \text{ A-III: } 160\text{кг}$
 $\phi 16 \text{ A-III: } 200\text{кг}$
 $\phi 20 \text{ A-III: } 1160\text{кг}$
Бетон В25: 7м^3
Сетка оцинкованная $\phi 2,5\text{мм } 50\times 50: 600\text{м}^2$
Состав "Термосейф": 30м^3

209-29-14Р КС					
Архангельская область, Соловки, остров Анзер, Свято-Троицкий скит					
Изм.	Кол.уч.	Лист	№ док.	Подп.	Дата
Рук.рест.отд	Беляева Т.М.	19.08.14			
Науч.руковод	Смирнов Н.И.	19.08.14			
ГИП	Краус С.В.	19.08.14			
Арх-реставр	Тухановская А.С.	19.08.14			
Вед. инж.-рест.	Тараскин. Н.Е.	18.08.14			
Ансамбль Троицкой церкви с колокольней и келешным корпусом				РД	40
Конструкции усиления свода восьмерика храма Святой Троицы				ООО "Мастерские Андрея Анисимова"	